



santé
CANNABIS

Cannabis thérapeutique en pratique

Antonio A.L. Vigano, MD MSc
 Professeur Associé en Oncologie, Université McGill
 Directeur de recherche, Santé Cannabis

Vi Dam, Infirmière Clinicienne, MSc
 Coordinatrice en recherche clinique, Santé Cannabis

TELUS Santé
 mars 2018





À déclarer...

Santé Cannabis reçoit un financement sous forme de subventions (bourse) d'études des producteurs autorisés canadiens de cannabis médical

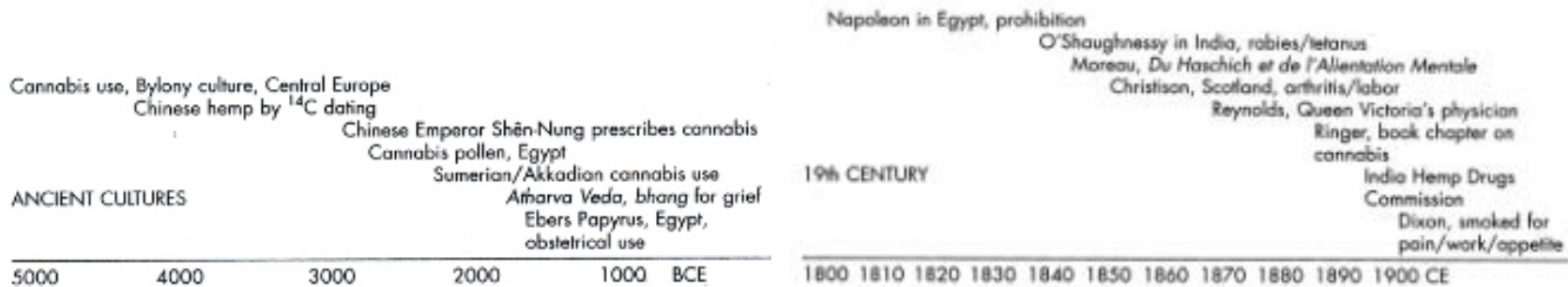
Santé Cannabis a conclu un partenariat avec **Tetra Bio Pharma Inc.** Pour mener des essais cliniques afin d'évaluer la sécurité et l'efficacité de traitements médicaux spécifiques au cannabis.

Aucun autre conflit d'intérêts à déclarer

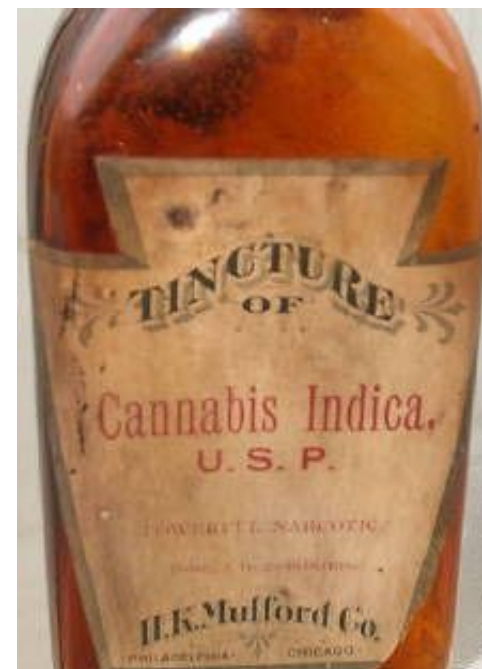


Sujets

Une brève histoire du cannabis en médecine
Statut au Canada et Québec
Pharmacologie du cannabis médical
Objectif de traitements
Indications et contre-indications
Le cannabis en 2018 et l'avenir

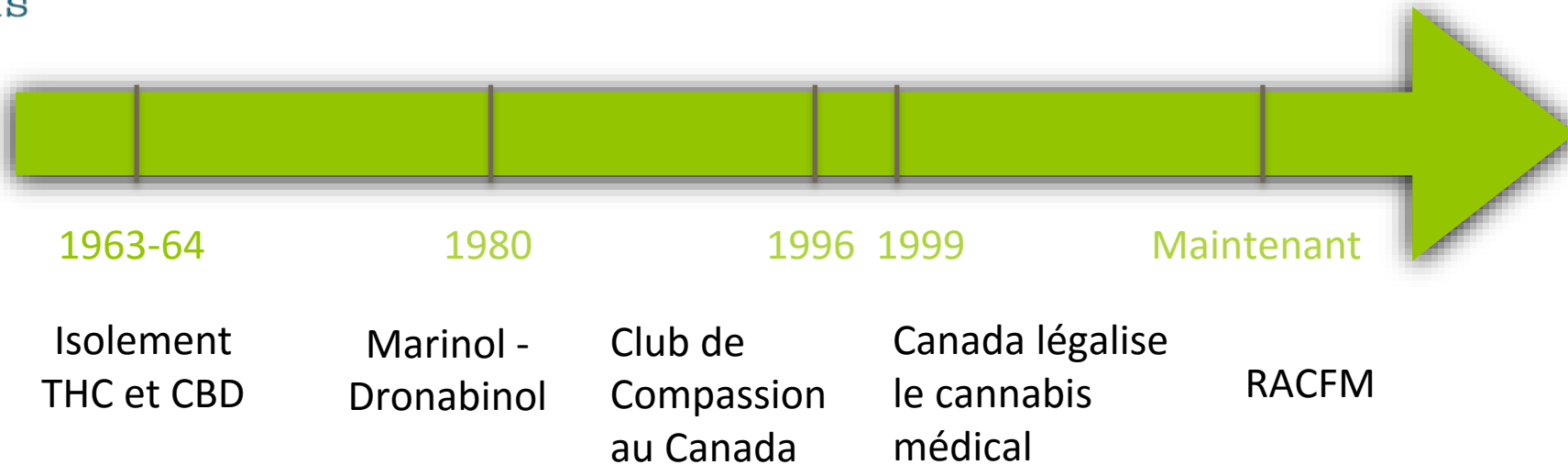


Une brève histoire du cannabis





L'histoire continue...





Health
Canada

Santé
Canada

Règlement sur l'accès au cannabis à des fins médicales (RACFM)

Au Canada, la production et la vente de cannabis médical sont surveillées par Santé Canada par l'entremise du Règlement sur l'accès au cannabis à des fins médicales (RACFM)

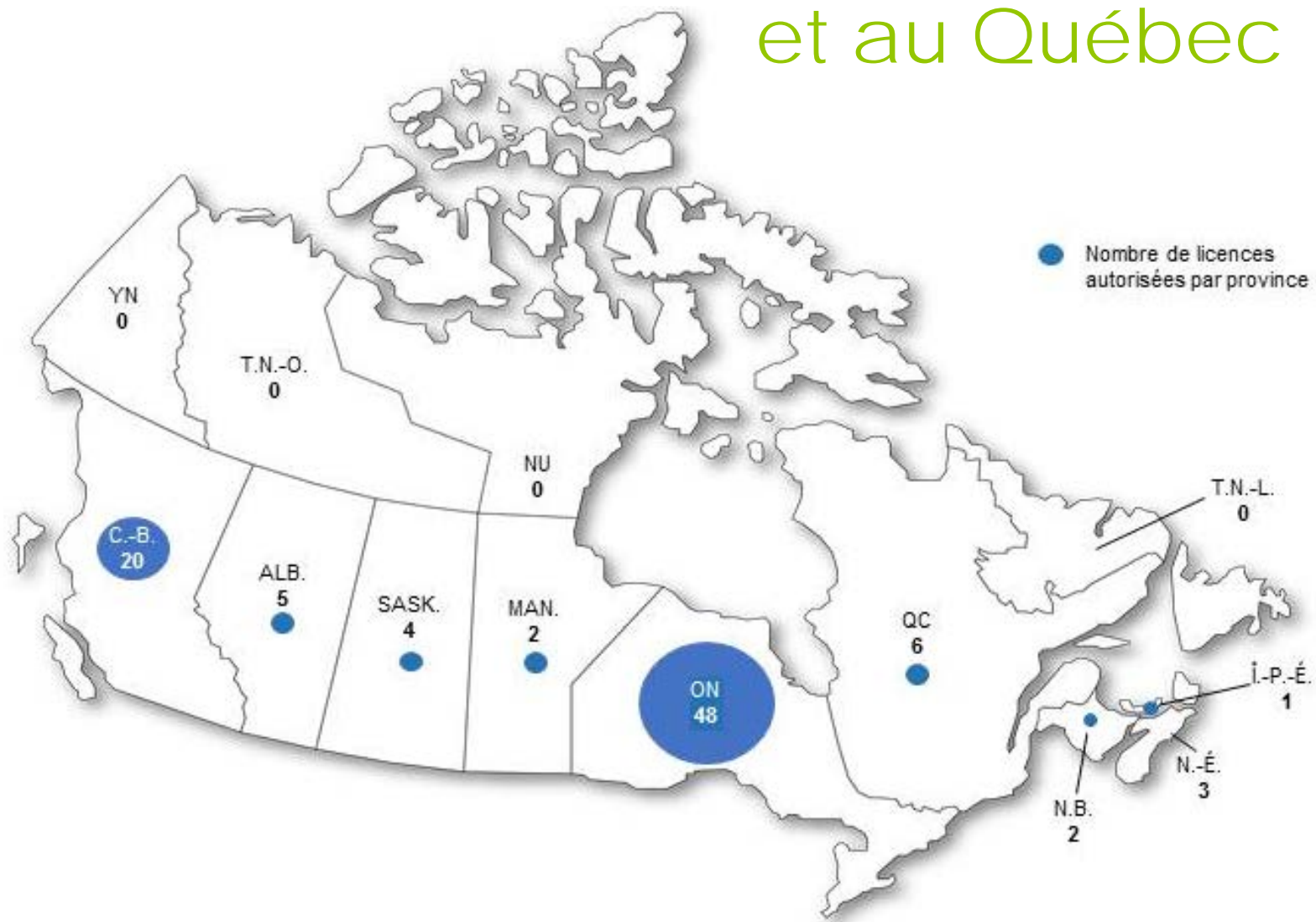


RACFM

Nombre total de clients inscrits à la fin du mois 5						
Canada	174 503	188 200	201 398	211 603	224 898	235 621



Le statut au Canada et au Québec





Producteur Autorisés

- Les magasins qui vendent du cannabis sur place (Ex. Les clubs de compassion) demeurent illégaux



Compagnies pharmaceutiques spécialisées





Cadre réglementaire

Praticiens de la santé

Praticiens de la santé ayant fourni des documents médicaux de clients inscrits auprès d'un producteur autorisé pendant la période de déclaration.

2 359

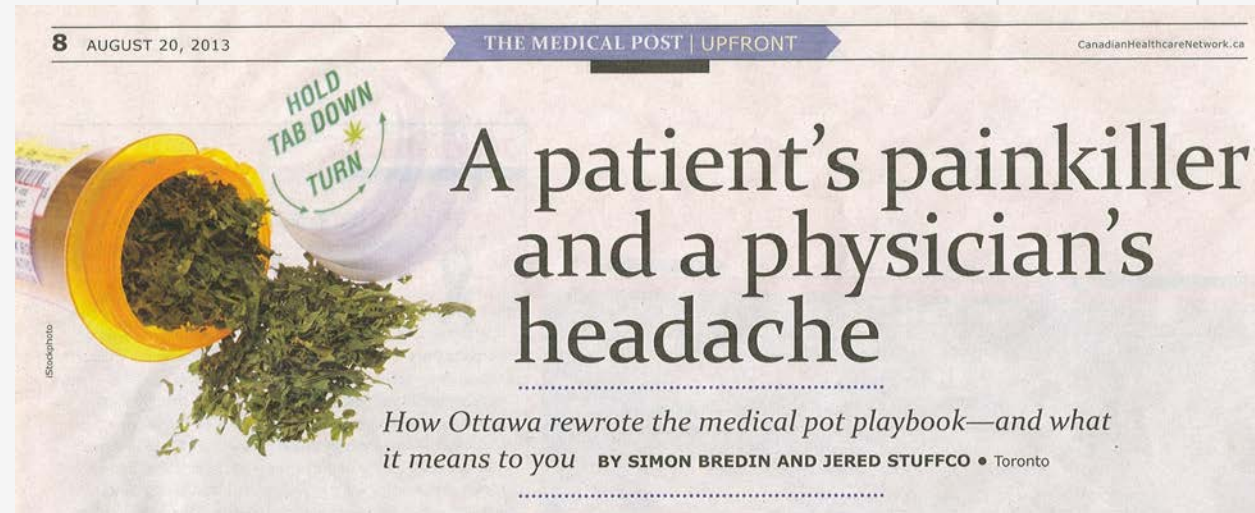
2314

2 786

2 544

2 284

2 643





Cliniques Cannabinoïdes

- Cliniques spécialisées dans l'évaluation et le suivi des patients traités médicalement au cannabis.
- Les frais de services clinique peuvent être payés par les patients ou par le biais de subventions offertes par des Producteurs Autorisés.





Directives du CMO

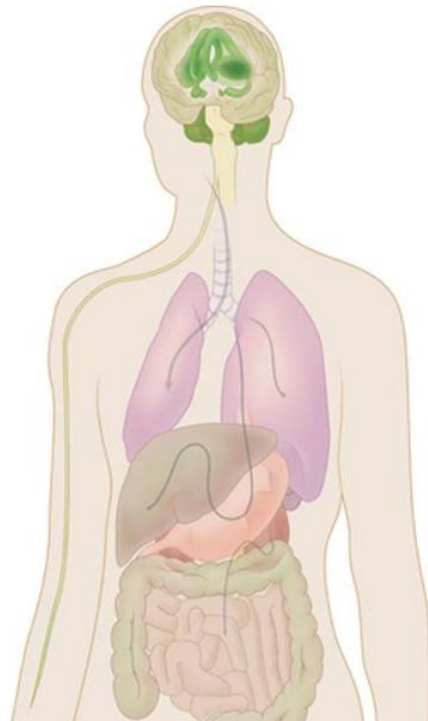
Points clés:



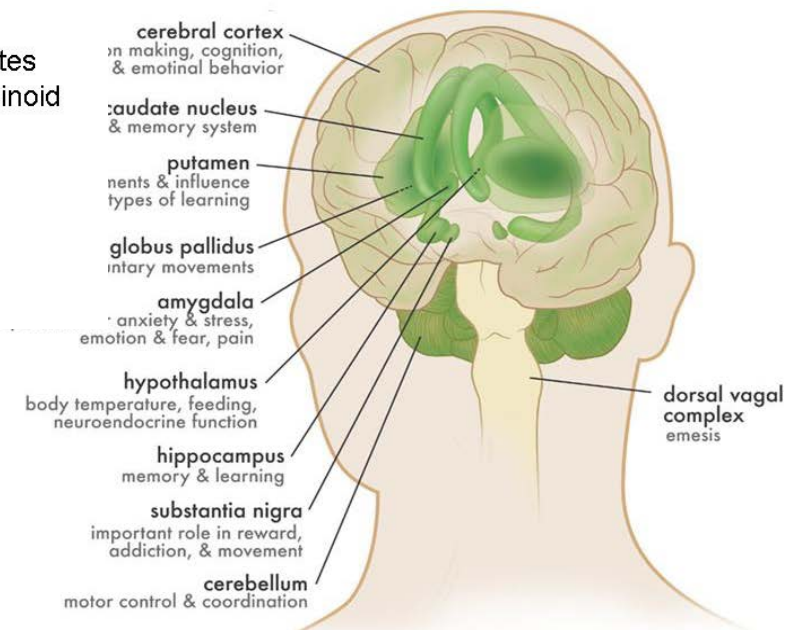
- Le cannabis séché est considéré comme un **«traitement non reconnu»**
- Les **traitements non reconnus ne peuvent être prescrits que dans un cadre de recherche**
- Les médecins doivent lire et se familiariser avec la littérature sur le cannabis médical s'ils prescrivent.
- Les options pharmaceutiques - y compris Nabilone et Sativex - doivent être considérées avant de prescrire le cannabis séché.
- Suivi avec les patients tous les 3 mois

Le système Endocannabinoïde

Distribution of CB1 Receptors



- Green shading indicates distribution of cannabinoid receptors in the body
 - CNS
 - Intestine
 - liver



© CCIC TM 2010
www.ccic.net



Cannabinoids Pharmaceutiques



Cesamet (Nabilone)

- THC synthétique analogique / agoniste du récepteur CB1
- Approuvé pour les nausées et les vomissements après chimiothérapie
- Formats de 0.25mg (non couvert), 0.5mg, 1mg

Cannabinoids Pharmaceutiques

Sativex (Nabiximols)



- 2,7 mg de THC + 2,5 mg de CBD par chaque administration
- Extract pur (sans terpenes et flavonoids = sans effect entourage)
- Pas de couverture RAMQ, très cher sans assurance privée

Cannabis Médical

(Phytocannabinoïdes)

Le cannabis est une plante
médicinale qui se présente
sous plusieurs formes
d'administration



L'efficacité du cannabis médical est directement liée à selection del la souche (*cultivar*) et du dosage de THC:CBD (*chemovar*) dans chaque produit. Les patients passent généralement une période d'essai pour déterminer quelles souches, méthodes d'ingestion et la posologie sont les plus efficaces.



Formulations de cannabis Disponibles commercialement sous le RACFM

CHEMOVARS

Riche en THC
THC:CBD
Riche en CBD

CULTIVARS

Sativa
Indica
Hybrid

Cannabis séché

% THC:CBD /gramme - \$2.00-\$17.50 par g

L'huile de cannabis

mg/ml (THC : CBD)- \$50-250 par bouteille
(\$0.04-0.25 par mg de cannabinoïde)

L'huile de cannabis en capsules

mg (THC : CBD) par capsule- \$50-\$200 par bouteille
(\$0.20-\$0.50 par mg de cannabinoïde)



Préparation orales: Huiles liquides (huile de cannabis),
teintures d'alcool, capsules



Cannabis infusé dans une huile
végétale liquide, alcool ou
glycérine.

Résines de cannabis (alias hachisch,
huile de hash)



Produits concentrés de cannabis
(réductions) obtenus par des
procédés physiques ou
chimiques.



Administration



Cannabis séché

effet immédiat de
court durée



L'huile de cannabis ou capsules

Effet lent et de
longue durée

Considérer l'inhalation et l'administration orale comme deux traitements distincts



santé
CANNABIS



CLNIQUE CANNABINOÏDE
CANNABINOID CLINIC



CENTRE DE RESSOURCES
RESOURCE CENTRE

DOCUMENT MÉDICAL (RACFM) / MEDICAL DOCUMENT (ACMPR)

Nom du Patient / Patient Name: _____
Prénom / First name Nom / Last name

DDN / DOB: _____

Tél./Tel: _____

Alt.: _____

Ordonnance / Prescription

Quantité quotidienne de marijuana séchée / Daily quantity of dried marijuana : _____ grammes/grams

Période d'usage / Period of Use : _____ mois/months

La consultation a eu lieu à l'adresse d'affaires de Santé Cannabis, trouvé ci-dessous.
The consultation took place at the business address of Santé Cannabis listed below.

Instructions spécifiques / Specific Instructions

Notes : _____

Sauf si autrement indiqué ci-dessus, ce patient est autorisé pour tous les produits de cannabis en vertu de cette prescription.
Unless otherwise indicated above, this patient is authorized for all cannabis products in accordance with this prescription.

Déclaration / Declaration

J'atteste que les renseignements qui y figurent sont exacts et complets. I attest that the information contained herein is correct and complete.

Profession: Médecin / Physician

Permis / License : _____ Québec

Date

Dr(e).

Je choisis d'envoyer cet Document Médical à _____ par télécopieur sécurisé conformément aux directives du Collège des médecins de Québec sur les signatures électroniques. Je reconnais que le Document Médical reçu est maintenant l'original et que j'ai conservé une copie pour mes dossiers seulement. / I choose to submit the original Medical Document via secure fax in accordance with the Collège des Médecins du Québec guidelines for Electronic Signatures. I acknowledge that the received medical document is now the original document and I have retained a copy for office records only.

Cette ordonnance peut seulement être remplie par cet Producteur Autorisé par Santé Canada en vertu du RACFM.
This prescription may only be filled by the above Licensed Producer authorized by Health Canada under the ACMPR.

Gramme par jour

durée du
document
médical



Objectifs de traitement

Définir les objectifs de traitement à aborder:

- Contrôle des symptômes
 - Douleur, nausées, augmentation de l'appétit, etc.
- Amélioration fonctionnelle
- Gain de poids ou contrôle
- Réduction de l'utilisation des médicaments, des objectifs de dosage
- Qualité du sommeil
- Qualité de vie
- Amélioration de l'humeur, réduction de l'anxiété



Cannabinoïdes

Preuves cliniques et pré-cliniques

THC

- Effet psychotrope
- Analgésique
- Antiémétique
- Anti-spasmodique
- Anti-inflammatoire
- Stimulant de l'appétit
- Anxiolytique (bi-phasique)
- Aide au sommeil (bi-phasique)

CBD

- Non-psychotrope
- Antiépileptique
- Anti-inflammatoire
- Analgésique léger
- Anxiolytique
- Réduit la spasticité
- Anti-psychotique
- GABAergique



Effets secondaire du THC ET CBD dans notre experience

Effets secondaires possible

Peut souvent être évité avec un titrage prudent et suivi étroit

Le plus commun

Sédation
Somnolence
Bouche sèche

CBD cannabidiol



Occasionnel

Euphorie
Anxiété
Vertiges
Vasodilatation
Mal de tête
La nausée
Fatigue

Rare

Attaque de panique
Dépression
Déficience cognitive
Tachycardie
Ataxie
Psychose
Hypotension orthostatique



Perspectives futures: Médicale vs. Cannabis légalisé

1. Le RACFM devrait être maintenu
2. La qualité et l'efficacité (i.e. ratio THC:CB) du cannabis non médical ne sera pas standardisé/vérifié and sera sujet à des augmentations de prix (USA par exemple).
3. Le cannabis médical et non médical sera assujetti aux taxes d'accise du Gouvernement Fédéral (1\$/g).
4. L'accès au cannabis médical ne sera pas nécessairement facilité (i.e. Toujours sujette à un accès limité aux MD et aucune disponibilité en pharmacie).
5. Les patients naïfs au cannabis et/ou effrayés d'utiliser le cannabis médical préféreront toujours du cannabis prescrit et supervisé par un MD.
6. Les utilisateurs réguliers et autonomes pourrait plutôt opter pour le cannabis non médical.
7. Aucune publicité pour encourager l'usage du cannabis ne sera permis à partir de Juillet 2018.



QUESTIONS?